

VEŠKERÉ ROZMĚRY BUDOU OVĚŘENY A UPŘESNĚNY PŘÍMO NA STAVBĚ !!!

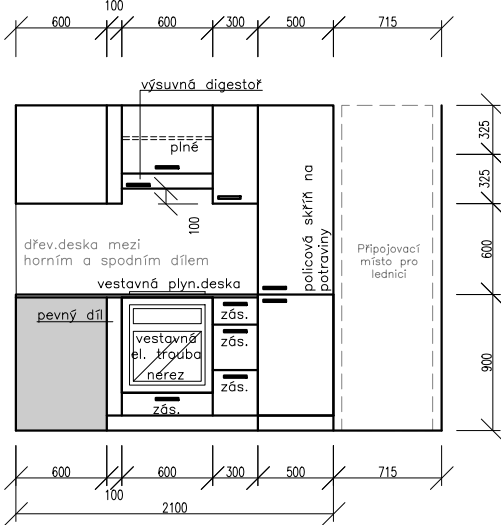
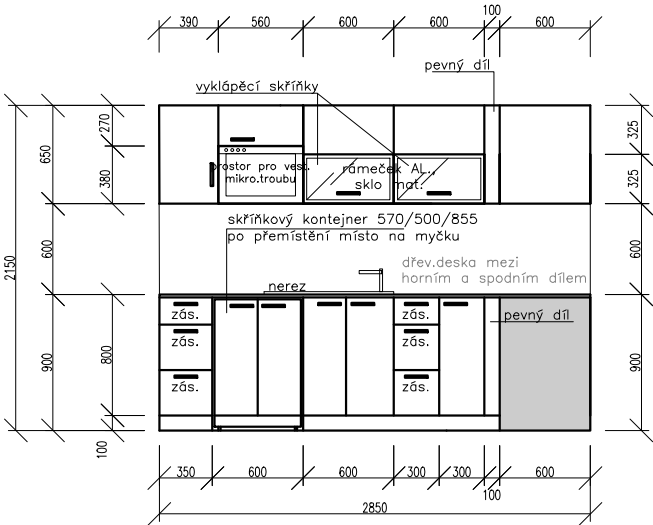
ZODP.PROJEKTANT	VYPRACOVAL			
ING. VLADIMÍR SLONKA	ING. JAKUB MATIKO			
INVESTOR				
STAT.MĚSTO OSTRAVA, MĚSTSKÝ OBLAST OSTRAVA–JIH				
MÍSTO STAVBY			FORMÁT	3xA4
OSTRAVA				
AKCE REKONSTRUKCE UMAKARTOVÝCH BYTOVÝCH JADER V BYTOVÝCH DOMECH V MAJETKU SMO SVĚŘENÝCH MĚSTSKÉMU OBLASTU OVA – JIH TYP PANELOVÉ SOUSTAVY – OP 1.11 (4+1, TYP BYT Č.2)			DATUM	II/2023
			STUPEŇ	DPS
			MĚŘÍTKO	–
OBSAH VÝPIS PSV VARIANTA 1			VÝKRES Č. D.1.1–3	ZAK.Č. 2213

VÝPIS KUCHYŇSKÉ LINKY

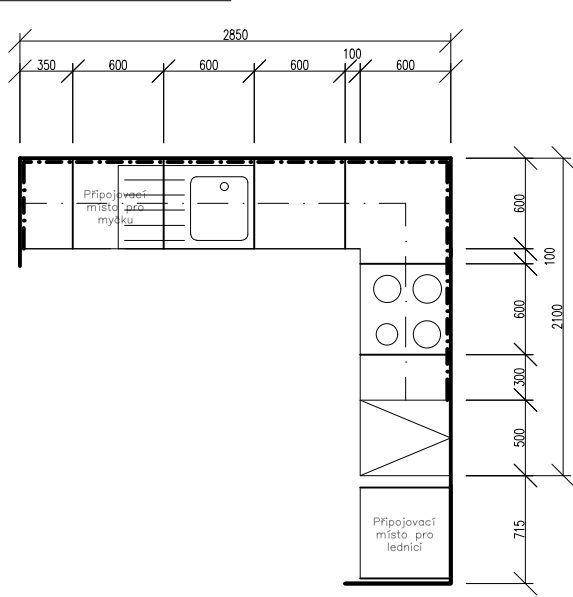
STR. 01

OZN.	SCHÉMA + POPIS	CELKEM	POZNÁMKA
<div><div>KL</div><div>↑</div></div>	<p>Kuchyňská linka se spižní skříní – atypické rozměry, celá kuchyňská linka včetně dekoru bude odsouhlasena objednatelem, kombinace alespoň 2 barevných odstínů.</p> <p>Spodní skřínky hloubky 600 mm (+2 police), horní skřínky 300 mm (+2 police). Horní skřínky budou otevíravé nebo vyklápěcí. Materiál dřevotříska –lamino, tl. 18 mm. Ve spodní části 10x šuplík s kolejničkami, ABS hrany 2 mm, zavírače zásuvek a dvířek s měkkým dorazem, spodní skřínky osadit na nožkách, krycí přední lišta, ukončená transparentní lištou u podlahy. Ostatní skřínky ve spodní části budou otevíravé. Kování úchyty vodorovně tyčové al. matný. Součástí nerezový dřez s odkapávačem, stojánková baterie, digestoř výsuvná s odtahem (nerez provedení). Součástí skřínkový kontejner 570/500/855, po jeho přemístění je zde prostor pro budoucí myčku. Spižní skříň – otevíravá horní a dolní část, v horní části 4ks polic, v dolní části 1ks police. Skřínka nad digestoří na ramínku s tlumením – tl. lamina min. 18mm, dekor kuchyňské linky. Mezi horním a spodním dílem kuch. linky bude dřevěná deska. Vestavná el. trouba s ventilátorem, energetická třída A (černé provedení). Plynová varná deska, včetně příslušenství, povrch černé sklo, pojistka stop gas, elektronické zapalování, 4 varné zóny, otočné ovládání.</p>	1 KS	<p>Přesné rozměry budou doměřeny na stavbě. Barva–dekor dřeva. Dodání kuchyňské linky v kompletizovaném provedení.</p> <p>Součástí je vestavěná el. trouba s vestavnou plynovou deskou (el. trouba, vestavná plyn. deska, digestoř a dřezová baterie jsou v rozpočtu řešeny samostatnými položkami).</p>

POHLEDY NA KUCH. LINKU:

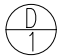


PŮDORYS KUCH. LINKY:



VÝPIS DVEŘÍ

STR. 02

OZN.	ROZMĚRY	SCHÉMA + POPIS	KUS	CELKEM	POZNÁMKA
	700x1970 mm	<p>Vnitřní dveře do WC a koupelen, plné, laminátové CPL.</p> <p>Barevný odstín bude odsouhlasen investorem.</p> <p>Ocelová zárubeň – bílá barva, podlahová přechodová lišta v hliníkovém provedení, WC zámek, rozetové kování.</p> 	LEVÉ–1 KS PRAVÉ–1 KS	2 KS	Plné dveřní křídlo